



SAC BASELLAND CLUBNACHRICHTEN

Juni - Nr. 3 / 2003

CN-Terminplan 2003

Ausgabe	Periode	Einsendeschluss	Versand
3/2003 Juni	26.5. - 11.8.	--	19. Mai
4/2003 August	04.8. - 12.10.	16. Juni	28. Juli
5/2003 Oktober	6.10. - 10.12.	18. August	29. September
6/2003 Dezember	8.12. - 09.02.04	20. Oktober	01. Dezember

Auf einen Blick:	Seite
• Einladung Sommerversammlung	3 + 4
• Aus dem Vorstand	5
• Jahresbericht IG Klettern	6 + 7
• Tourenberichte	8 - 11
• Ehrungen	12
• Touren und Anlässe	13 - 21
• Kletterdaten Sektion	22+ 23
• Seniorenecke	24 - 29
• Frauenecke	30
• Juniorenecke	31 - 33
• Daten JO-Klettern	34
• Kinderbergsteigen	35

Herausgeber: SAC Baselland, 4410 Liestal
Im Internet unter: www.sac-baselland.ch

Präsident: Dr. Hermann Schwitter, Brühlweg 32, 4132 Muttenz ☎ 061 461 74 52
 E-Mail: praesident@sac-baselland.ch

Tourenobmann: Max Zehntner, Brunnrainstr. 20, 4411 Seltisberg ☎ 061 913 92 55
 Fax 061 911 86 11
 E-Mail: tourenobmann@sac-baselland.ch

Mitgliederkontr.: Dieter Buchbauer, Hasenweg 18, 4410 Liestal ☎ 061 923 15 01
 Fax 061923 15 02
 E-Mail: mitgliederkontrolle@sac-baselland.ch

Redaktion: Sylvia Bader, Postfach 404, 4123 Allschwil 1 ☎/ Fax 00 33 389 69 93 31
 E-Mail: cn@sac-baselland.ch

Druck/Versand: Offset- und Buchdruckerei Hans Gautschi ☎ 061 481 33 63
 Binnergerstrasse 129b, 4123 Allschwil E-Mail: gautschi@magnet.ch

Abonnement: Erscheint 6x jährlich, geht an die Mitglieder des SAC BL und ist im Jahresbeitrag inbegriffen.

Einladung zur Sommersammlung

Die diesjährige Sommersammlung möchten wir wieder wie in den letzten Jahren als Open-Air-Veranstaltung beim Aussichtsturm Schleifenberg durchführen

Datum: Dienstag, 3. Juni 2003

**Ort: Aussichtsturm Schleifenberg, Liestal (siehe Situationsplan)
Versammlungsbeginn 20.00 Uhr, Restauration ab 18.30 Uhr**

Parkplatz:

Windentalhöhe, von dort ca. 20 Min. Fussmarsch zum Aussichtsturm.
Beim Aussichtsturm ist nur eine beschränkte Anzahl Parkplätze vorhanden.

Getränke und Verpflegung:

Getränke und Verpflegung werden durch den Verkehrs- und Verschönerungsverein Liestal angeboten. Das Grillieren von mitgebrachten Speisen ist nicht möglich.

Bei schlechter Witterung:

Die Sommersammlung findet bei schlechter Witterung in der Hütte beim Aussichtsturm statt.

Traktanden der Sommersammlung

1. Protokoll der Jahresversammlung vom 22. Februar 2003
2. Mutationen
3. Stellungnahme zu den Traktanden der AV vom 14. Juni 2003 in Nyon
4. Orientierung über Sommertouren und Kurse
5. Verschiedenes

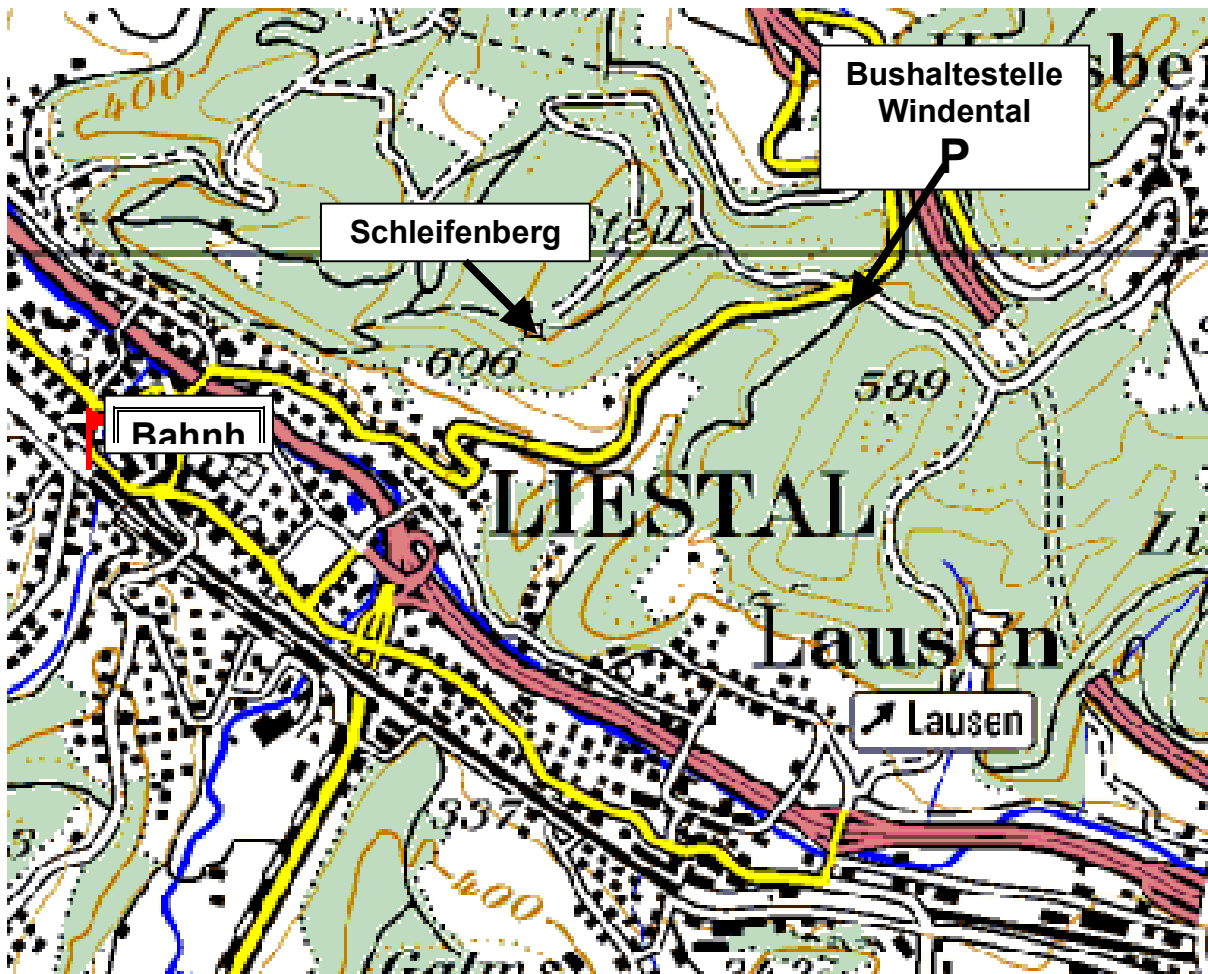
Der Vorstand freut sich auf eine grosse Beteiligung an der Sommersammlung. Erfahrungsgemäss lassen die Traktanden viel Zeit für ein gemütliches Zusammensein vor und nach der Versammlung offen.

Für den Vorstand

H. Schwitler
Präsident

Marianne Aeberhard
Aktuarin

Situationsplan



PTT-Bus Liestal - Arisdorf:

Liestal-Bahnhof ab: 18:16 Uhr / 18:48 Uhr / 19:16 Uhr

Windentalhöhe an: 18:22 Uhr / 18:54 Uhr / 19:22 Uhr

Fussmarsch Windental - Schleifenberg ca. 20 Min.

Die Stelle "Administration" ist neu zu besetzen !

Briefe für Neumitglieder und Interessenten schreiben, Unterlagen (Prospekte, Abzeichen, Reglemente) bereitstellen und verschicken, Auskunft geben, Abzeichen verwalten, Jahresversammlung mitorganisieren, ab und zu ein Sitzungsprotokoll schreiben und via E-Mail verteilen.

Das sind die wichtigsten Aufgaben, welche die **Administration** zu erledigen hat. Die jetzige Stelleninhaberin Vivian Bauen tritt zurück und wir suchen **per sofort eine Nachfolgerin** oder **einen Nachfolger**. Der Einsitz im Vorstand ist nicht Bedingung. Interessenten melden sich bitte bei Dieter Buchbauer, Tel. 061 923 15 01, oder dieter@buchbauer.ch

Wir suchen eine Redaktorin / einen Redaktor für unsere Clubnachrichten !

Aus privaten Gründen ist es der jetzigen Redaktorin nicht mehr möglich, die Clubnachrichten ab 2004 zu betreuen und im Vorstand mitzuwirken. Der Vorstand sucht daher auf Ende Jahr oder früher eine Nachfolgerin oder einen Nachfolger.

- Wer möchte Erfahrungen als Redaktorin oder Redaktor sammeln ?
- Wer ist interessiert, die clubinterne Kommunikation zu betreuen ?
- Wer möchte die Verantwortung für die Redaktion von jährlich 6 Nummern unserer Clubnachrichten übernehmen ?
- Wer hätte Freude daran, das Layout der Clubnachrichten nach seinen eigenen Vorstellungen zu gestalten ?
- Wer möchte die Kommunikation mit den Inserenten betreuen ?
- Wer möchte im Vorstand mitarbeiten und aktiv mithelfen, die Geschicke der Sektion mitzubestimmen ?

Voraussetzung für diese Aufgabe sind Kenntnisse der PC-Anwendung und der Programme Microsoft Word und Excel. Falls nötig, könnte ein PC zur Verfügung gestellt werden. Alle notwendigen Vorlagen und Dokumente können übernommen werden.

Haben wir Dein Interesse geweckt ? Bitte melde Dich beim Präsidenten Mäni Schwitter, Tel. 061 461 74 32, oder der jetzigen Redaktorin Sylvia Bader sbader@worldonline.fr oder Tel. 061 485 85 94 (tagsüber). Gerne geben sie Dir im Detail Auskunft.



IG-Klettern Basler Jura

Jahresbericht 2002

Ein weiteres, sehr arbeitsreiches und intensives Jahr 2002 verging und es ist daher an der Zeit, Rückschau zu halten:

In 10 ordentlichen Vorstandssitzungen galt es, immer die laufenden Tagesgeschäfte zu verarbeiten und zu aktuellen Situationen Stellung zu nehmen. In welchem breitem Spektrum sich dabei die IG bewegte, erläutern untenstehende Zeilen:

Mitwirkungen, Kontakte und Stellungnahmen:

Anfang 2002 traf sich die IG mit der Leitung der Vogelwarte Sempach zum Austausch. Ebenso beschickte uns das WSL mit Fragebogen einer Diplomarbeit zum Thema "Motivation Klettern und Naturschutz". Die Ergebnisse wurden im Herbst präsentiert. Mit kleinen Kärtchen machte die IG auf ihre Homepage "www.igklettern-basel" aufmerksam, deren Betreuung und Aktualisierung aber immer noch ein Sorgenkind ist. Tendenz: Besserung in Sicht. Am NLU in Basel konnte die IG im Februar ihre Ansichten zu "Klettern und Natur" in einem Kurzreferat vorstellen. Hier entstand dann auch der Kontakt zu den Machern der Dauerausstellung "Natur-nah" im Kantonsmuseum Baselland, wo auch die Kletterei Aufnahme fand seit September. Auch am Kletter-Event in Weil vom April präsentierte und informierte die IG. Intern wurde ein "Kletter-Entwicklungskonzept" andiskutiert, jedoch noch ohne Abschluss. Zur August-Vorstandssitzung wurde Stephan Müller eingeladen, um sich über die ersten Ergebnisse seiner NLU-Arbeit über die Auswirkungen der Kletterei auf die Natur informieren zu lassen. Erstmals nahm die IG am Bundestreffen der deutschen IG's im September teil und traf sich dann noch mit dem Leiter der neugegründeten "Umweltfachstelle Trendsportarten", um u.a. über deren Tätigkeiten und die Ausschreibung des Prix Wilderness zu diskutieren. Das daraufhin bei dieser Organisation eingereichte dicke IG-Dossier vermochte das Fachgremium auf alle Fälle restlos zu überzeugen und die IG gewann damit den *Prix Wilderness 2002* vor insgesamt 17 "Konkurrenten". So gab es dann im November die Übergabefeier, im weiteren eine Podiumsdiskussion "Sport und Natur" der IG Baselbieter Sportverbände in Liestal, an der die IG vertreten war und das "Vier-Vorstandstreffen" der örtlichen SAC-Sektionen, wo die IG nie fehlen darf.

Kanton Solothurn:

Nach Informationen der Vogelwarte über eine Falkenbrut am Ramstel, sorgte die IG für eine sofortige saisonale Sperrung, und die Falkenbrut war erfolgreich. Vertreter der IG, der ANL und der Gemeinde begingen im April erneut das Hofstetter-Chöpfli. Mit den Behörden Solothurns und der "Arbeitsgruppe Natur und Landschaft" (ANL) wurde im Oktober wiederum getagt. Daraufhin wurde das "Konzept Dorneck", zusammen mit dem SAC-ZV, nochmals gründlich und ausführlich überarbeitet.

Kanton Baselland:

Mit den Baselbieter Behörden und Ämtern wurden im Februar die Gebiete Bärenfels, Falkenfluh, Pelzli und Wasserschloss begangen, im Oktober dann auch noch Chastelen, Muggenberg, Stollenrain und der sagenumwobene "Panettone Boulder". Ebenfalls wurde ein Zeitplan für das weitere Vorgehen abgemacht, damit konzeptionell weiter vorgegangen werden kann. Ein "Besucherlenkungskonzept" wurde für das Gebiet "Hohle Felse" bei Arlesheim vorgelegt, und ein Entwurf zur Schauenburgerfluh ist gerade in Ausarbeitung. Durch das Kantonale Sportamt wurde auch die Meinung der IG Klettern zu geplanten Naturschutzgebieten eingeholt. Zur Vernehmlassung standen 19 (!) Naturschutzgebiete. Nicht überall sind Klettergebiete betroffen, jedoch beinhalten die Verordnungen oft für den Sportler relevante Punkte, wo generelle Hinterfragung angezeigt ist. In den gesperrten Gebieten Tennikerfluh und Chastelenfluh (Arboldswil) wurden alle Haken, und in Eptingen, diejenigen in den gesperrten Sektoren, durch den Kanton entfernt. Im November traf man sich auf dem Raumplanungsamt zum regelmässigen "Runden Tisch Sport und Kanton".

Mutationen:

Mutationen im Vorstand der IG Klettern Basler Jura im vergangenen Jahr:

Nach dem Rücktritt der Kassierin Karin Walder, konnte per Herbst Jaqueline Waldmeier als Nachfolgerin für dieses Ressort gewonnen werden. Thomas Rose übernahm neu die Vertretung von Bâlroc im IG Vorstand. Verena Röthlisberger trat als ständige Vertretung der Mountain Wilderness aus, als Kontaktperson für die IG stellte sich Dani Silbernagel zur Verfügung. Mike Tschärner als Vertreter der Freien Kletterer trat ersatzlos aus.

Dank:

Als Präsident der IG Klettern Basler Jura liegt es mir daran, allen aktiv am Geschehen in und um unseren Klettergebieten Beteiligten zu danken. Insbesondere allen Vorstandsmitgliedern, die sich immer wieder in ihren Sektionen für die Belange der Kletterei engagiert und eingesetzt haben. Natürlich auch den Sanierern, die uns den "Juraplaisir" ermöglichen und den "Schreibtischtätern", die immer wieder ihre Freizeit hinter Akten-, statt Fluebibelstudium verbrachten. Ebenso gebührt den Vertreten aus dem SAC-ZV ein grosser Dank für ihre Unterstützung der IG-Arbeit.

Ihnen allen wünsche ich im kommenden Jahr weiterhin viel Mumm, um die vielen kleinen Züge des ökologisch-nachhaltigen Kletterboulders im Basler Jura herauszudefinieren!

Mit den besten Grüssen und Wünschen

Patrik Müller, Präsident

Schneeschuhtour im Muotatal, vom 14./15.02.2003

Am Samstag, 14.02.2003, trafen sich unser Tourenleiter Peter Isch, Markus Jenny, Christoph Marti, Beat Schläpfer und der Schreibende Andreas Burch kurz nach 06:30 Uhr in Sissach, um die Fahrt nach Muotathal unter die Räder zu nehmen. Nach nicht einmal 2 Stunden waren wir trotz Kaffeepause und kleinen Einkäufen in einer Bäckerei am Start unserer Schneeschuhtour angekommen. Wir machten uns also bereit und waren schon gespannt, wie sich die Schlittenkonstruktion von Peter Isch bewähren würde. Damit wollten wir nämlich unser schweres Material für die Küche hinaufziehen. Nach fast 4 Stunden Marschzeit und ca. 600 Höhenmeter erreichten wir die versteckt im Wald liegende Schutzhütte. Bis zu diesem Zeitpunkt bewährte sich die Schlittenkonstruktion nicht schlecht. Bei der Schutzhütte handelte es sich um eine kleine Blockhütte mit Holzherd, Tisch, Bank und ein paar Stühlen. Wenn man das Mobiliar in der Nacht nach draussen stellt, hat man gerade genug Platz um 5 bis max. 6 Schlafsäcke nebeneinander auf den Boden zu legen. Nach einem sehr reichlichen Z'nacht mit dicker Suppe, Spaghetti und zum Schluss Guetzli, legten wir uns bald einmal Schlafen. Um mit warmen Knochen in den Schlafsack kriechen zu können, machte ich den Vorschlag vor dem Zubettgehen noch einen kleinen Spaziergang zu unternehmen. So einfach um die kalten Füsse und Beine noch einmal aufzuwärmen. Als wir also wieder auf die Hütte zgingen, bot sich uns ein traumhaftes Bild. Stellt Euch folgende Situation vor: tief verschneiter Tannenwald in einem engen Tal, sternklare Nacht, eine kleine bis fast unters Dach eingeschneite Blockhütte, beleuchtetes Fenster, rauchender Kamin....., wie ein Traum in Kanada!



Unterkunft "Ronenbödeli"

Am Sonntagmorgen machten wir uns nach einem ausgiebigen Frühstück an den Aufstieg zum Gipfel. Durch ein weites Hochtal ging es stetig hinauf. Bei stahlblauem Himmel und strahlendem Sonnenschein hatten wir nach nach 3 3/4 Stunden den höchsten Punkt erreicht. Auf 2138 m nahmen wir gemütlich unser Mittagessen ein.

Leider kroch der Nebel relativ rasch die Täler hinauf und ich befürchtete schon, dass der nicht ganz harmlose Abstieg sich in einem grauen Nichts abspielen würde. Wir hatten aber Glück, denn mit zunehmendem Aufsteigen löste sich der Nebel auf. So konnten wir nach kurzer Suche den oberen heiklen Teil rasch hinter uns bringen. Anschliessend marschierten wir durch das schöne Chinzertal, Wängi wieder zu unserer Unterkunft. Dort erledigten wir die letzten Aufräumarbeiten rasch und speditiv, da es unterdessen leicht zu schneien angefangen hatte. So legten wir den letzten Abschnitt unserer Tour bei leichten Schneefall zurück. Dabei stellten wir fest, dass am Schlitten von Peter noch ein paar Detailveränderungen nötig sind. Nach fast 8 Stunden reiner Marschzeit erreichten wir müde, aber sehr zufrieden unseren fahrbaren Untersatz. Die Rückkehr nach Sissach verlief ohne Staus und andere Zwischenfälle, da wir vorausschauend dem Belchenstau via Olten und Hauenstein auswichen.

Zum Schluss bleibt mir nur noch einmal einen herzlichen Dank an Peter Isch als Tourenleiter auszusprechen. Auch gruppenintern war es eine Freude, mit diesen Kameraden unterwegs gewesen zu sein.

Andi Burch

Tourenbericht eines Neulings

Am 29. März traf ich mich um 5.50 Uhr am Bahnhof Sissach zu meiner ersten Skitour mit dem SAC. Da ich selbst noch keine grosse Tourenerfahrung habe, war Anspannung und Neugier über meine Begleiter etwa gleich gross. Während der Zugfahrt nach Airolo legte sich die Anspannung und das schöne Wetter sorgte dafür, dass Vorfreude aufkam.

In Airolo wurden die ersten Höhenmeter mit Seilbahn überwunden. Jetzt wurde es ernst! Die Felle aufgezogen, kämpfte ich mich durch den nassen weichen Schnee. Schon bald musste ich feststellen, dass meine Begleiter über mehr Erfahrung und Laufvermögen verfügten als ich. Nichtsdestotrotz wurde bei heissem und schönem Wetter der Passo de Sassello erreicht. Die Abfahrt im schweren Schnee war allerdings auch kein Vergnügen und forderte weiter Kräfte. Für den zweiten Aufstieg zum Motto del Toro musste ich dann schon meine Reserven mobilisieren. In der Hütte Rifugio Garzonera angekommen, war ich froh, nicht als erster dort gewesen zu sein. Denn jetzt war bereits eingefeuert und es war wohlig warm.

Am anderen Morgen war um 7.00 Uhr Abmarsch. Die Nacht war etwas kälter und der Schnee nicht mehr so weich. Bei wiederum strahlendem Wetter stiegen wir durch eine wunderschöne Landschaft zum 2710 m gelegenen Madone auf. Auch die anschliessende Abfahrt Richtung Piotta war nicht mehr ganz so anstrengend wie am Vortag, sodass bis zur Abfahrt des Busses noch genügend Zeit für ein kühles Bier blieb.

Ich möchte mich bei meinen Tourenbegleitern für die moralische Unterstützung und das Anfeuern bedanken und freue mich jetzt schon auf die nächste Tour.

Marco Veronesi

Senioren-Skitourenwoche auf der Gemmi vom 2.- 7. März 2003

Tourenleiter: Hans-Peter Maritz
Bergführer: Walter Pfister und Werner Hofer

Teilnehmer: Aegler Regula, Buri André, Galliard Vreni, Lang Ruth, Lang Peter, Maritz Helene, Strähl Hansueli, Von Däniken Bruno, Wuhrmann Hanni, Wyser Casimir.

Nach einer dreiwöchigen stabilen Schönwetterlage wagten wir bei eher schlechter Wettervoraussage für unsere Tourenwoche kaum noch an ein Wunder zu glauben. Doch es trat tatsächlich ein. Mit Ausnahme eines heftigen Schneetreibens am Sonntag kurz nach Ankunft der Teilnehmerinnen und Teilnehmer auf der Gemmi und einem Schneesturm am Donnerstag Nachmittag, als wir eben von der Tour auf das Schwarzhorn zurück waren, und in der Nacht auf Freitag, hatten wir jeden Tag vorzügliche Schnee- und Wetterbedingungen, sodass bei idealen Voraussetzungen jeden Tag eine Tour durchgeführt werden konnte.

Am Sonntagnachmittag begaben wir uns, den eher schlechten Bedingungen zum Trotz, auf die Lämmerenplatten. Wir buchten diese Einlauftour als Konditionstraining ab und tasteten uns durch das Schneetreiben wieder zum Berghotel Wildstrubel zurück. Am Montag führten uns die beiden Bergführer auf das Daubenhorn. Am Dienstag wagten wir uns auf den Wildstrubel, am Mittwoch begab sich eine kleine, mutige Gruppe mit Werner Hofer auf das Rinderhorn, während sich die übrigen mit dem Aufstieg durch das Furgentältli auf einen Punkt 3'000 m. unterhalb des Rinderhorns begnügten, eine Tour die kaum minder anstrengend war. Am nächsten Tag strebten wir dem Schwarzhorn zu und genossen einmal mehr die Aussicht auf die Viertausender der Walliser Alpen bis hin zum Mont Blanc. Der letzte Abend im Hotel wurde durch Gesang und Dankesworte des Senioren-Tourenobmanns Casimir abgerundet. Am Freitag stiegen wir nach einer kurzen Abfahrt und einer Querung des zugefrorenen Daubensees zum Roter Totz auf und wagten uns über den Tälligletscher und das Üschinetäli hinunter nach Kandersteg, wobei wir im Üschinetäli einen etwa 300 m breiten Lawinenkegel zu überqueren hatten. Ein Abschiedstrunk im Bahnhofbuffet in Kandersteg liess uns nochmals die vergangenen Tage reflektieren und mit durchaus zufriedenen Gesichtern traten wir dann die Rückreise an.

Die beiden Bergführer Walter Pfister und Werner Hofer verstanden es, senioren-gerechte Aufstiegsspuren zu legen. Ihnen gebührt ein herzliches Dankeschön für diese tollen Bergerlebnisse. Im Berghotel Wildstrubel waren wir gut aufgehoben.

Hans-Peter Maritz

HAPPY BIRTHDAY TO YOU

Zum bevorstehenden Geburtstag gratulieren wir unseren Kameradinnen und Kameraden von Herzen und wünschen ihnen Glück, Gesundheit und Wohlergehen im neuen Lebensjahr.

93 Jahre:	Fritz Dietrich	Unterbiel 50	4418 Reigoldswil	29. Mai
	Max Affentranger	Ruttihardstrasse 4/010	4127 Birsfelden	22. Juni
90 Jahre:	Olga Laubscher-Bassler	Im Baumgarten 5	4144 Arlesheim	3. Juli
80 Jahre:	Paul Neuenschwander	Hebelstrasse 49	4056 Basel	12. Juni
	Paul Frutig	Arisdörferstrasse 31	4410 Liestal	25. Juni
	Hermann Schweizer	Fraumattstrasse 39/5	4410 Liestal	27. Juli
75 Jahre:	Josef Steffen	Postfach 726	4127 Birsfelden	25. Mai
	Marianne Kalt-Thürig	Ergolzstrasse 32	4414 Füllinsdorf	7. Juni
	Bernhard Handschin	Steinrain 72	4112 Bättwil-Flüh	25. Juni
	Marcel Haberthür	Eggfluhstrasse 32	4153 Reinach	29. Juli
70 Jahre:	Felix Thommen	Blauenstrasse 25	4104 Oberwil	17. Juni
	Edi Göppert	Ob. Rüschetenweg 6	4133 Pratteln	18. Juni
	Rosmarie Bühlmann	Im oberen Boden 11	4144 Arlesheim	21. Juni
	Edna Zbinden-Tschan	Buechring 9	4434 Hölstein	3. Juli



L	=	Leicht	wa	=	wenig anstrengend
WS	=	Wenig Schwierig	za	=	ziemlich anstrengend
ZS	=	Ziemlich Schwierig	sa	=	sehr anstrengend
S	=	Schwierig	ÖV	=	Hin- und Rückreise
AS	=	Selbständiges Anseilen			mit öffentlichen
		und Seilhandhabung			Verkehrsmitteln
		erforderlich			

- ☛ **Hinweise:**
Die Touren und Anlässe sind grundsätzlich für alle Mitglieder offen, weshalb auf den Zusatz "auch für SEN" verzichtet wird.
 - ☛ **Auf Wunsch der "Mittwochswanderer" werden die Mittwochs- anlässe separat unter "SENIORENECKE" anschliessend an "Touren und Anlässe" publiziert.**
 - ☛ **Achtung: die Versicherung ist Sache der Teilnehmer.**
-

Mai **Auffahrtszusammenkunft**
29. In diesem Jahr führt die Sektion Hohe Winde die zur Tradition
Do. gewordene Auffahrtszusammenkunft durch. Eine gute Gelegenheit,
Bergkameraden aus der ganzen Nordwestschweiz zu treffen.
Anmeldung für diesen geselligen Anlass bis 30. April an
Casimir Wyser, Hauptstrasse 16, 4438 Langenbruck
☎ 062 390 16 50 Fax 062 390 10 15

Mai/Juni **Auffahrtsskitouren Pigne d'Arolla, ZS/za** **ÖV**
29.-1.6. LK: 283 Arolla
Do.-So. Von Arolla, 2000 m, in 5 Std zur Cab. Vignettes, 3160 m, am Freitag
Pigne d'Arolla, 3796 m, 3,5 Std und Abfahrt zur Cab. des Dix, 2928 m,
am Samstag in 5 Std auf Mont Blanc de Cheillon, 3827 m, und zurück
zur Cab. des Dix, am Sonntag in 2,5 Std auf la Lurette, 3548 m, und
Abfahrt via Pas de Chèvres nach Arolla. Heimreise.
Rassige hochalpine Skitouren zum Saisonende !
Bergführer Franz Kühni, Schwendibach. Kosten ca. Fr. 400.--.
Anmeldung: schriftlich oder per Mail bis 15. Mai. Keine Tourenbe-
sprechung, schriftliches Detailprogramm an die Teilnehmer.
Tourenleiter: Peter Siegrist, Seltisbergerstrasse 29, 4410 Liestal
☎ +Fax 061 921 16 19; mail: psiegrist@datacomm.ch

Juni **Sommerversammlung**
3. Details siehe Seiten 3 + 4
Di.

Juni **Gross Furkahorn / Gross Schijen Schwierigkeit (5c obl.), klettern**
7./8. LK 1231 / 1232 Ursern / Oberalppass
Sa./So. Unsere Ziele an diesem Wochenende sind das Grosse Furkahorn, ESE Grat - ein Klassiker – sowie der Südgrat des Gross Schijen. Übernachten werden wir in der Region Andermatt. Kosten: ca. Fr 120.--.
 Anmeldung bis 31. Mai. Es findet keine Tourenbesprechung statt, die Teilnehmer werden persönlich und schriftlich informiert.
 Tourenleiter: Vizeli Andreas, Römerweg 1, 4303 Kaiseraugst
 ☎ 061 811 33 86, Natel: 079 222 83 60
 mail: andreas.vizeli@bluewin.ch

Juni **FaBe Lötschental** **L/wa** **ÖV**
14./15. Wie bewege ich mich mit meinen Kindern im alpinen Gelände?
Sa./So. Die imposante Umgebung der Anenhütte bietet uns vielfältige Möglichkeiten: Der nahe Gletscher lockt zum Erkunden, die Felsen laden zum Klettern ein und das Seelein zu einem kühlen Bad. Am Sonntag ist die Besteigung eines kleinen Gipfels vorgesehen.
 Kosten: Erwachsene Fr. 160.--, Kinder Fr. 65.-- ohne Reise.
 Tourenbesprechung: 20. Mai, 20.00 Uhr im Rest. Bären, Liestal, 1.Stock.
 Tourenleiter: Evelyne + Franz Kühni, Schlatti, 3624 Schwendibach
 ☎ 033 442 17 69 mail: felijkl@gmx.ch

Juni **Klettertour mit Biwakieren 3. bis 5. Schwierigkeitsgrad**
14./15. LK: 1107 / 1252 Balstahal / Ambri-Piotta
Sa./So. Klettern bei Vollmond ! Vom Tag in die Nacht hinein. Ein gemeinsames gemütliches Biwak mit Nacht- und Morgenessen. Je nach Verhältnissen in der Süd-Grand Route der Balmfluh oder im Tessin in der Route der Via Veterano.
 Auch dieses Jahr sollte die Tour kein Extrem darstellen, sondern uns zeigen, wie es sich am Berg verhält, wenn die Nacht darin verbracht werden soll. Kosten: ca. Fr. 70.-- inkl. Übernachtung in der Natur. Keine Tourenbesprechung: Die Teilnehmer werden persönlich informiert.
 Tourenleiter: Roland Hamman, Inzlingerstrasse 27, 4125 Riehen
 ☎ 061 641 36 18 Natel: 079 233 28 50

Juni **Eiskurs Steingletscher (für Anfänger und Fortgeschritten)**
21./22. LK 1211 Meiental.
Sa./So. Der Kurs findet auf dem Steingletscher statt. Unterkunft in der Tierberglhütte. Kursstoff: korrektes Anseilen, sicheres Gehen auf Eis und Firn mit und ohne Steigeisen. Handhabung des Pickels und Spaltenrettung. Am Sonntag werden wir eine leichte Anwendungstour durchführen.
 Bergführer: Michael Gasser. Kosten ca. Fr. 150.--.
 Anmeldung: Schriftlich bis 14. Juni. Tourenbesprechung am 17. Juni, 20:00 Uhr im Restaurant Bären Liestal.
 Tourenleiter: Fredy Miescher, Mühlackerstr. 29, 4402 Frenkendorf.
 ☎ 902 10 40 Natel: 079 279 57 79
 mail: fredymiescher@datacomm.ch

- Juni**
21./22.
Sa./So. **Botanische / Geologische Exkursion Lenk**
LK: 1266 Lenk
Samstag: Fahrt ins Simmental mit PW und mit der Gondelbahn auf das Leiterli. Wanderung, Stübli, Trüttlisberg Pass, Leiterli ca. 4 Std.
Sonntag: Fahrt zur Iffigenalp mit PW. Wanderung auf das Iffighore und Abstieg über den Iffigsee, ca. 5 Std (Aufstieg 800m). Die Teilnehmerzahl ist auf 20 Personen beschränkt. Kosten: ca Fr. 170.-- inkl. Übernachtung im Hotel mit Doppelzimmer, Bergbahn und Fahrt mit PW. Keine Tourenbesprechung: Die Teilnehmer werden persönlich informiert.
Anmeldung: Schriftlich bis 31. Mai an: Anne-Claire Galli-Burri, Gundeldingerstrasse 422, 4052 Basel. Tel. 061 332 04 28
Tourenleiter: André Burri, Gundeldingerstr. 422, 4052 Basel
☎ 061 331 74 20
- Juni**
27./28.
Fr./Sa. **Gspaltenhorn Nordwestgrat 3436m** **ZS-/za, Klettern 3 obl.**
LK: 1248 Müren
Schöne kombinierte und ausgesetzte Gratkletterei bis zum Gipfel
Freitag: Von der Griesalp erreichen wir in ca. 3.5 Std die Gspaltenhornhütte.
Samstag: Heute erklimmen wir über den Nordwestgrat via den bösen Tritt den Gipfel, ca. 5 Std. Abstieg über dieselbe Route zur Griesalp.
Bergführer: Heinz Arnold. Kosten: ca Fr. 220.--.
Anmeldung: Schriftlich bis am 21. Juni. Keine Tourenbesprechung, die Teilnehmer werden direkt informiert.
Tourenleiter: Rolf Gysin, Gspaltenstrasse 38, 4416 Bubendorf
☎ /Fax: 061 931 12 40
- Juni**
28./29.
Sa./So. **Engelhörner Plaisir-Klettern im 4 bis 5+ Schwierigkeitsgrad, za-sa**
LK 1230 Guttannen, LK1210 Innertkirchen
Die Engelhörner markieren eine einmalige und sehr imposante Gebirgsgruppe. Einige Plaisir-Klettertouren wie Rosenlauistock Westflanke 4, ev. Kingspitz Nordostwand 5 A0 (5 obl.) werden wir erklettern, je nach den Teilnehmern und Verhältnissen.
Übernachtung mit Halbpension in der Engelhornhütte AACB, restliche Verpflegung aus dem Rucksack. Die Tour wird zusammen mit Patrik Müller, JO, durchgeführt. Die JO meldet sich direkt bei Patrik Müller, Tel. 061 922 23 71, an. Kosten: Für Sektionsmitglieder Fr. 100.--.
Anmeldung bis Mittwoch, 19. Juni. Keine Tourenbesprechung, die Teilnehmer werden persönlich informiert.
Tourenleiter: Vizeli Andreas, Römerweg 1, 4303 Kaiseraugst
☎ 061 811 33 86, Natel: 079 222 83 60
mail: andreas.vizeli@bluewin.ch

<p>Juni/Juli 30.-5.7. Mo.-Sa.</p>	<p>Ausbildungswoche Diese Woche ist für Anfänger wie auch für Fortgeschrittene gedacht. Sie werden einen umfassenden Einblick in das Bergsteigen erhalten. Unser Programm: Grundausbildung in Fels, Eis und Firn mit leichten Anwendungstouren. Ort: Furka. Unterkunft : Bergrestaurant. Tiefenbach. Bergführer: Martin Grossen, Kosten ca. Fr. 700 --. Schriftliche Anmeldung bis 1. Juni. Tourenbesprechung am Dienstag, 24. Juni, 20:00 Uhr im Restaurant Bären Liestal. Tourenleiter: Fredy Miescher, Mühlackerstr.29, 4402 Frenkendorf ☎ 061 902 10 40 Natel 079 279 57 79 mail: fredymiescher@datacomm.ch</p>
--	---

Juli
5./6.
Sa./So.

Hintisberg klettern ab 5c (5b obl.) bis
Das wohl schönste Klettergebiet in der Schweiz, wenn das Panorama ein wichtiges Kriterium sein soll. Mit Aussicht auf Eiger, Mönch und Jungfrau klettern wir je nach Teilnehmer 1-2 Tage in bestem Kalk.
Kosten ca. Fr. 60.--.
Schriftliche Anmeldung bis 23.Juni. Keine Tourenbesprechung. Die Teilnehmer werden direkt informiert.
Tourenleiter: Raymond Richner, Hofmattstr. 35, 4415 Lausen
☎ G 061 713 19 99
mail: richner-architektur@bluwin.ch

Juli
6./7.
So./Mo.

Überschreitung Gwächtenhorn ZS/za
Ideale Tour, um in die Hochtourensaison zu starten. Für Anfänger und Fortgeschrittene.
Sonntag: Fahrt nach Steingletscher, Aufstieg zur Tierberglhütte.
Montag: Aufstieg über den NE-Grat auf das Gwächtenhorn 3420m.
Abstieg via Sustenlimi nach Steingletscher. Bergführer: Heinz Arnold.
Kosten: ca. Fr. 180.--.
Schriftliche Anmeldung bis 10.Juni. Keine Tourenbesprechung. Die angemeldeten Teilnehmer werden direkt informiert.
Tourenleiter: Alex Kilchherr, Chilchacher 7, 4424 Arboldswil
☎ 061 933 01 05 G 061 903 22 00
mail: a.kilchherr@tiscalinet.ch

Juli
11.-14.
Fr.-Mo.

Aiguilles Rouges d'Arolla + Pigne d'Arolla
Diese Tour wird wegen Abwesenheit des Tourenleiters nicht durchgeführt.
Tourenleiter: Roland Hammann, Inzlingerstr. 27, 4125 Riehen
☎ 061 641 36 18 Natel: 079 233 28 50

Juli

Alpstein mit Sektion Bachtel



**12./13.
Sa./So.**

LK 2506 oder 1115 Säntis

Wiederum organisiert und führt Urs Schulthess, Präsident der Sektion Bachtel, ein gemeinsames Wander-Wochenende mit Bachtelianern sowie Baslern beider Halbkantone.

Wanderroute Samstag: Wildhaus 1090 - Gamplüt 1330 - an der Schafbergwand vorbei - Mutschen 2121 mit wunderbarer Aussicht auf das Rheintal, die Liechtensteiner- und Vorarlberger-Alpen - Zwinglipass Hütte 2011, ca. 5 Std.

Sonntag: Abstieg zum Fälensee 1446 - Bollenwees - Saxer Lücke 1649 - Stauberenchanzlen 1860 - Hoher Kasten 1795, ca. 6 Std.

Da wir noch das schicke Städtchen Appenzell anschauen wollen, fahren wir knieschonend mit der Seilbahn nach Brülisau hinunter.

Ausrüstung: das Übliche für eine Bergwanderung, also gutes Schuhwerk, Sonnen- und Regenschutz, Ersatzwäsche, ev. Stöcke etc. Unterkunft: Zwinglipass Hütte, eine Privathütte der Sekt. Toggenburg. Verpflegung: In der Hütte haben wir HP, weitere Kleinigkeiten aus dem Rucksack, wobei wir strategisch verteilt an diversen Einkehrmöglichkeiten vorbeikommen.

Reise: Basel ab 06.53 Uhr, Gleis 5. Liestal ab 06:43 Uhr, Olten ab 07:15 Uhr. Billette ab Wohnort via Zürich - Pfäffikon SZ - Wattwil-Wildhaus und zurück ab Hoher Kasten - Brülisau - Appenzell - Herisau - Pfäffikon SZ wieder nach Hause.

Kosten: ca. Fr. 55.-- für Übernachten und HP inkl. Spesen. Reise zusätzlich

Anmeldung: bis 8.Juli. Auskunft über Durchführung bei fragwürdiger Wetterlage Freitag 11.Juli, 18:30 - 19:00 Uhr bei der

Tourenleiterin: Inge Vonderschmitt Huggerberger, Hauptstrasse 2, 4144 Arlesheim

☎ +Fax 061 701 50 21 Mail: inge@mailslot.ch

Juli

Tourenwoche Gran Paradiso WS/za

**14.-19.
Mo.-Sa.**

Karten 1:50'000 Gran Paradiso oder 1:25'000 IGC Blatt 101 und 102.

Reise ins Val de Rhême Notre Dame nach Thumel 1879 m und Aufstieg zum Rifugio G.F. Benevolo 2285 m, ca. 2 Std. Vorgesehene Besteigungen von Punta Galisia 3346 m, Becca della Traversière 3337 m und/oder Punta Calabre 3445 m, je 6 - 7 Std.

Am 17. Juli Abstieg und Fahrt ins Val Savaranche, nach Pont 1960 m, Aufstieg zum Rif. Vittorio Emanuele 2732 m, ca. 2.5 Std. Vorgesehene Besteigungen von Gran Paradiso 4061 m, 7-8 Std. und La Tresenta 3609 m, ca. 5 Std., Abstieg und Heimreise.

Bergführer Walter Pfister, Wimmis. 8 Teilnehmer (ev. 12, mit zusätzlichem Führerassistenz). Kosten ca. Fr. 800.--.

Schriftliche Anmeldung bis 20. Juni, keine Tourenbesprechung, die angemeldeten Teilnehmer werden direkt informiert.

Tourenleiter: Franz Schäfer, Rehhagstrasse 11, 4410 Liestal

☎ 061 921 16 06, mail: franz.schaefer@bluewin.ch

August 1.-3. Fr.-So. **Berwanderung Glarnerland (Schilt/Rauti)**
 LK: 1154 Spitzmeilen/ 1134 Walensee/ 1153 Klöntal,
 Freitag: Fahrt mit ÖV nach Ennenda (Ennenda an 10:20Uhr) luftige Seilbahnfahrt nach Brand. Leichte Wanderung via Rotard auf den Schilt 2299m, Wanderung via Siwellen, Ober Stafel nach Unter Stafel zum Berggasthaus Fronalpstock. Unterkunft mit Halbpension. Aufstieg 2.5 Std. Abstieg 2 Std.
 Samstag: Wanderung via Hofalpli, Fedensattel, Leitstock auf den Nüenchamm 1904m, zwischen Fedensattel und Leitstock zum Teil luftiger Grat, ein steiler Abschnitt ist mit Drahtseilen gesichert. Abstieg nach Stäfeli und Habergschwänd, Variantenabfahrt nach Filzbach, mit Postauto Fahrt nach Obersee. Unterkunft im Berghotel Obersee 992m. Aufstieg 3,5 Std, Abstieg 1,5 Std.
 Sonntag: mittelschwere Wanderung via Grappelistaffel, Geisschappelen auf den Rautispitz 2283m, Abstieg via Rautihütten nach Obersee, Aufstieg ca. 3 Std. Abstieg ca. 3 Std. Rückfahrt mit Postauto nach Näfels und Rückfahrt nach Basel. Abfahrt Näfels 16:49Uhr, Basel an 18:52Uhr. Kosten ca. Fr. 160.-- ohne Reise.
 Anmeldung schriftlich bis 15. Juli. Es findet keine Tourenbesprechung statt, die angemeldeten Teilnehmer werden direkt informiert.
 Tourenleiter: Mäni Schwitter, Brühlweg 32, 4132 Muttenz
 ☎ P 061 461 74 52 G 062 898 92 12
 mail: h.schwitter@bluewin.ch

August 3.-9 So.-Sa. **Hochtourenwoche Bernina-Rosegg Zs/za**
 Für Anfänger und Fortgeschrittene.
 Sonntag: Fahrt ins Engadin, Aufstieg zur Coazhütte 2610m.
 Montag: Überschreitung Piz Glüschaint 3593m.
 Dienstag: Besteigung Piz Rosegg 3937m.
 Mittwoch: Hüttenwechsel von der Coaz- in die Marco e Rosahütte.
 Donnerstag: Piz Bernina 4048m, via Piz Palü 3901m zur Diavolezza.
 Freitag: Piz Cambrena 3604m, Piz Arlas 3375m.
 Samstag: Reservetag. Heimreise. Bergführer: Heinz Arnold.
 Kosten: ca. Fr. 900.--.
 Schriftliche Anmeldung bis 4.Juli. Keine Tourenbesprechung. Die angemeldeten Teilnehmer werden direkt informiert.
 Tourenleiter: Alex Kilchherr, Chilchacher 7, 4424 Arboldswil
 ☎ 061 933 01 05 G 061 903 22 00
 mail: a.kilchherr@tiscalinet.ch

Aug. 8.-9. Fr.-Sa. **Galenstock 3583m, komb. Klettertour WS/za klettern 4+**
 Die Tour findet wegen beruflichem Auslandsaufenthalt des Tourenleiters nicht statt und wird auf das nächste Jahr verschoben. Danke für das Verständnis.
 Tourenleiter: R. Gysin

VORANZEIGE

**Aug.
23./24.
Sa./So.**

**FaBe Gletschererlebnis Tierbergli
Für Familien mit Kindern ab 10 Jahren**

Samstag: Treffpunkt im Rest. Steingletscher am Sustenpass.
Gemeinsames Anziehen der Steigeisen, Seilschaften bilden und anseilen. Während dem Aufstieg zur Tierberglihütte, (ca. 4-5 Std) versuchen wir den TeilnehmerInnen die Gletscher- und Alpenwelt näher zu bringen.

Sonntag: Besteigung des Vorderen Tierberges oder Fels- und Eisklettern in Hüttennähe. Anforderungen: Wandern mit leichtem Rucksack ca. 5 Std. pro Tag. (inkl. Pausen).

Ausrüstung: Wander- oder Trekkingschuhe, Steigeisen mit Riemenbindung, Pickel, Anseilgurt. Ausser den Schuhen kann alles gemietet werden. Bitte frühzeitig reservieren !

Übernachtung in der Tierberglihütte mit HP, restliche Verpflegung aus dem Rucksack. Kosten: Erwachsene ca. Fr. 150.--, Kinder Fr. 60-- exkl. Reise.

Schriftliche Anmeldung bis spätestens 26.Juli. Um genügend Tourenleiter organisieren zu können, sind wir auf möglichst frühzeitige Anmeldungen angewiesen. Keine Tourenbesprechung. Die angemeldeten Teilnehmer werden direkt informiert.

Tourenleiter: Alex Kilchherr, Chilchacher 7, 4424 Arboldswil

 061 933 01 05 G 061 903 22 00

mail: a.kilchherr@tiscalinet.ch

MITTWOCH - KLETTERTRAINING 2003

Mai	21.	FALKENFLUE
	28.	EPTINGEN
Juni	4.	GEMPEN MIT BERGSCHUHEN !!
	11.	HOFSTETTENKOEPLI
	18.	SCHAUENBURG
	25.	ROGGEN KLETTERGARTEN
Juli	2.	FALKENFLUE
	9.	SCHAUENBURG (Bräteln/Grillieren)
	16.	ROGGENPFEILER
	23.	GEMPEN
	30.	PELZLI
August	6.	TANNENFLUH
	13.	TUEFLETEN
	20.	SCHAUENBURG (Bräteln/Grillieren)
	27.	TREFFPUNKT 13.00 EINSTIEG S-GRAT BALMFLUH WIR KLETTERN ZU ZWEIT AM KURZEM SEIL !!
September	3.	FALKENFLUE
	10.	SCHAUENBURG
	17.	BAERENFELS
	24.	GEMPEN

Auskunft: Roland Hammann, 4125 Riehen, Tel. 061 641 36 18
 Natel 079 233 28 50
 Raymond Richner, 4415 Lausen, Tel. 061 921 51 12

DONNERSTAGSKLETTERN 2003

Mai	22.	BAERENFELS Treffpunkt: 17.00 Uhr Schloss Angenstein
Juni	05. /12. /19. /26.	GEMPEN Treffpunkt: 17.00 Uhr unterhalb Restaurant
Juli	03. /10. /17. /24. 03. und 24.	GERSTEL Treffpunkt: 1700 Uhr Schützenhaus Waldenburg Grillieren beim Schloss Waldenburg nach dem Klettern, auch nicht Kletterer sind willkommen
August	07. /14. /21. /28.	TUEFLETEN Treffpunkt: 17.00 Uhr am Weg zur Tüfleten ausserhalb Dornach Richtung Hochwald
September	04. /11. /18. /25.	GEMPEN Treffpunkt: 17.00 Uhr unterhalb Restaurant
Oktober	02. /09. /16. /23.	KLETTERWAND LIESTAL Treffpunkt: 17.00 Uhr Kletterwand

Das Donnerstagklettern ist für Anfänger wie auch für Fortgeschrittene und wer nicht zur Zeit am Treffpunkt sein kann, ist auch später noch willkommen.

Leiter: Fredy Miescher Frenkendorf Tel. 061 902 10 40 Natel 079 279 57 79
 Urs Leuenberger Pratteln Tel. 061 821 40 53 Natel 079 418 48 79

Für die jeden Mittwoch durchgeführten Seniorenwanderungen, die in den CN nicht publiziert sind, erhalten Interessenten jeweils am Montag oder Dienstag über folgende Adressen Auskunft:

Hans Jenni	Reinacherstr. 264	4053 Basel	061 331 08 18
Franz Schäfer	Rehhagstrasse 11	4410 Liestal	061 921 16 06
Casimir Wyser	Hauptstrasse 16	4438 Langenbruck	062 390 16 50

☛ **Achtung: die Versicherung ist Sache der Teilnehmer.**

Mai	Vom Bodensee zum Genfersee 10: Huttwil - Lützelflüh	ÖV
28. Mi.	<p>LK: 234 Willisau, 233 Solothurn</p> <p>Von Huttwil wandern wir über die aussichtsreichen Höhen des Oberwalds und der Schonegg ins schmucke Emmentalerdorf Sumiswald. Sehenswert sind hier zwei alte Gasthöfe und wertvolle Glasfenster in der Kirche. Beim Aufstieg zur Egg haben wir eine gute Aussicht auf Trachselwald mit seinem Schloss und auf die Berge. Nach dem Abstieg erreichen wir Lützelflüh, wo Jeremias Gotthelf wirkte.</p> <p>Route: Huttwil – Oberwald – Schonegg - Sumiswald – Egg - Lützelflüh</p> <p>Distanz: ca. 21 km, Steigung ca. 450 m,</p> <p>Wanderzeit ca. 5,5 Std.</p> <p>Verpflegung: aus dem Rucksack</p> <p>Fahrplan: Basel ab 7:28 Uhr (Regionalzug), Liestal ab 7:43 Uhr, Gelterkinden ab 7:56 Uhr, Olten ab 8:21 Uhr, Huttwil an 8:57 Uhr</p> <p>Billet: nach Huttwil und zurück von Lützelflüh</p> <p>Anmeldung bis Montag, 26. Mai, keine Tourenbesprechung</p> <p>Tourenleiter: Peter Moll, Föhrenweg 14, 4460 Gelterkinden ☎ 061 981 52 10</p>	
29. Do.	<p>Auffahrtszusammenkunft</p> <p>In diesem Jahr führt die Sektion Hohe Winde die zur Tradition gewordene Auffahrtszusammenkunft durch. Eine gute Gelegenheit, Bergkameraden aus der ganzen Nordwestschweiz zu treffen.</p> <p>Anmeldung für diesen geselligen Anlass bis 30. April an Casimir Wyser, Hauptstrasse 16, 4438 Langenbruck ☎ 062 390 16 50 Fax 062 390 10 15</p>	
3. Di.	<p>Sommerversammlung</p> <p>Details siehe Seiten 3 + 4</p>	

Juni

Guggershorn

4.

Mi.

LK: 1186 Schwarzenburg, 1206 Guggersberg
 Aussichtsreiche Wanderung mit Alpenblick. Wir wandern von Bärenwart 903m über Neuenmatt 1118m aufs Guggershorn 1283m, wo wir bei schönem Wetter die Rundschau genießen. Schwarzenburg 792m - Nidegg zum Schwarzwassergraben-Brücke 645m.
 Basel ab 7:27 Uhr, Liestal ab 7:36 Uhr, Olten ab 7:55 Uhr.
 Billet lösen Basel - Schwarzwasser - Bärenwart, retour ab Schwarzwasserbrücke – Bern – Basel. Rucksackverpflegung.
 Wanderzeit ca. 5.5 Std.
 Anmeldung bis 3. Juni.
 Tourenleiterin: Marie-Theres Weiss, Thumringerstr.7, 4058 Basel
 ☎ 061 601 62 49 mail:marietheres.weiss@freesurf.ch

Juni

Kaiserstuhl – Orchideen am Wegrand L/wa

11.

Mi.

LK. Blatt 6, Schwarzwaldverein "Kaiserstuhl"
 Auf dieser Wanderung möchte ich allen ein zauberhaftes Stück Erde zeigen, auf dem von den Eiszeiten her Pflanzen und Tiere des Nordens heimisch geblieben sind, denen sich unzählige Geschöpfe und Gewächse des Mittelmeerraumes zugesellt haben. Zudem wachsen auf diesem wärmsten Fleckchen Erde des Kaiserstuhls 35 verschiedene Orchideenarten.
 Route: Oberrotweil 220m – Mondhalde – Staffelberg – Katharinenberg 492m – Eichelspitze 520m – Neunlindenberg 556m – Bickensohl – Oberrotweil 220m. Marschzeit etwa 6 Std. Verpflegung aus dem Rucksack. Einkehrmöglichkeit nur am Anfang und Ende der Wanderung. Bei ungünstiger Witterung wird eine Ersatzwanderung in der Umgebung (Neubad – Biel-Benken – Flüh, 3 Std) angeboten.
 Besammlung und Abfahrt nach Absprache.
 Anmeldung bis 9. Juni, unter Angabe ob Fahrer, oder Mitfahrer. Keine Tourenbesprechung. Identitätskarte (Pass) und Euro nicht vergessen.
 Tourenleiterin: Dorli Scheidegger, Delsbergerallee 8, 4053 Basel
 ☎ 061 331 78 92

Juni

2-Seen-Wanderung im Pizolgebiet

18.

Mi.

LK: 237 / 247 Walenstadt / Sardona
 Ab Bad Ragaz mit der Gondelbahn nach Paradiel 1708m
 Tour über Vilterseeli - Wangersee 2206m - Alp Lasa 1854m - Bettlerweg-Paradiel 1708m. Marschzeit ca. 5 Std. Höhendifferenz ca. 520m.
 Anreise: Basel ab 7:07 Uhr, Zürich ab 8:10 Uhr, Bad Ragaz an 9:26 Uhr.
 Rückreise: Bad Ragaz ab 18:33 Uhr, Zürich an 19:50 Uhr, Basel an 21:06 Uhr. Direkter Zug und reservierte Plätze ab Basel.
 Kosten: Bahnfahrt mit Halbtax Fr. 50.50, Gondelbahn ca. Fr. 13.--.
 Verpflegung: Aus dem Rucksack. Bitte Frühkaffee im Zug einnehmen.
 Anmeldung: bis Montag, 16. Juni, zwischen 7:00 und 10:00 Uhr an die
 Tourenleiterin: Heidi Freund, Kasernenstr. 58A, 9100 Herisau
 ☎ 071 352 18 82


Juni **Botanische / Geologische Exkursion Lenk**
21./22. LK: 1266 Lenk
Sa./So. Samstag: Fahrt ins Simmental mit PW und mit der Gondelbahn auf das Leiterli. Wanderung, Stüblen, Trüttlisberg Pass, Leiterli ca. 4 Std.
 Sonntag: Fahrt zur Iffigenalp mit PW. Wanderung auf das Iffighore und Abstieg über den Iffigsee, ca. 5 Std (Aufstieg 800m)
 Die Teilnehmerzahl ist auf 20 Personen beschränkt.
 Kosten: ca Fr. 170.-- inkl. Übernachtung im Hotel mit Doppelzimmer, Bergbahn und Fahrt mit PW. Keine Tourenbesprechung: Die Teilnehmer werden persönlich informiert.
 Anmeldung: Schriftlich bis 31. Mai an: Anne-Claire Galli-Burri, Gundeldingerstrasse 422, 4052 Basel. Tel. 061 332 04 28
 Tourenleiter: André Burri, Gundeldingerstr. 422, 4052 Basel
 ☎ 061 331 74 20


Juni	Vom Bodensee zum Genfersee 11: Lützelflüh – Bern	ÖV
-------------	---	-----------

25. LK: 243 Bern
Mi. Auf historischem Weg wandern wir vom Emmental nach Bern. Ausgangs Lützelflüh betrachten wir den reichbemalten Zehnjungfrauen-Speicher. Wir kommen an stattlichen Bauernhäusern vorbei und können immer wieder die Aussicht ins Mittelland und in die Voralpen geniessen.
 Route: Lützelflüh - Wägesse - Boll - Dentenberg - Bern Bärengraben
 Distanz: ca. 25,3 km, Steigung ca. 550 m, Wanderzeit ca. 6,5 Std.
 Abkürzung: in Boll-Utzingen, Gümlingen, Ostermündingen
 Verpflegung: aus dem Rucksack.
 Fahrplan: Basel ab 6:28 Uhr (Regionalzug), Liestal ab 6:43 Uhr, Gelterkinden ab 6:56 Uhr, Olten ab 7:21 Uhr, Burgdorf ab 7:55 Uhr, Hasle-Rüegsau ab 8:04 Uhr, Lützelflüh an 8:06
 Billet: nach Lützelflüh und zurück ab Bern.
 Anmeldung bis Mo. 23. Juni. Keine Tourenbesprechung
 Tourenleiter Peter Moll, Föhrenweg 14, 4460 Gelterkinden
 ☎ 061 981 52 10

Juli **Appenzell - Kronberg L/za** **ÖV**
2. LK: 227 Appenzell
Mi. Route: Appenzell – Sollegg – Wasserschaffen – Kronberg.
 Marschzeit ca. 4 Std. Höhendifferenz ca. 660m.
 Fahrt: Basel ab 6:46 Uhr (Flughafenzug), Pratteln ab 6:53 Uhr, Flughafen ab 8:22 Uhr, St. Gallen ab 9:37 Uhr, Appenzell an 10:21 Uhr. Billet nach Appenzell, retour ab Kronberg (Seilbahnstation), via Jakobsbad -Gossau.
 Kosten ca. Fr. 60.--. Verpflegung : Aus dem Rucksack.
 Anmeldung bis 30 Juni. Keine Tourenbesprechung. Bei schlechter Witterung wird Ersatztour angeboten: Rheinuferweg Stein-Säckingen – Rheinfelden. Treffpunkt BHF Stein 9:10Uhr.
 Tourenleiter Willi Wehrli, Oberemattstrasse 28, 4133 Pratteln
 ☎ 061 821 55 34

Juli
9.
Mi. **Pilatus vom Eigental aus** **WS/za**
 Diese Wanderung kann nur bei guter Witterung stattfinden.
 Route: Gantersei 1006m – Ober Lavelen 1332m – Klimsensattel – Pilatus 2100m – Tomlinshorn 2128m – Pilatus. Mit der Seilbahn nach Fränkmünt 1416m weiter über Lavelenegg 1442m – Ober- und Unterlavelen (Bergwirtschaft) – Gantersei. Wanderzeit ca. 5,5 Std. Mittagessen aus dem Rucksack oder Restaurant.
 Anreise mit PW ins Eigental. Abfahrt ca. 7:00Uhr nach Absprache.
 Anmeldung bis 7. Juli abends.
 Tourenleiter Hugo Hübscher, Kohlplatzweg 12 4310 Rheinfelden
 061 831 56 15

Juli
12./13.
Sa./So. **Alpstein mit Sektion Bachtel** 

LK 2506 oder 1115 Säntis
 Wiederum organisiert und führt Urs Schulthess, Präsident der Sektion Bachtel, ein gemeinsames Wander-Wochenende mit Bachtelianern sowie Baslern beider Halbkantone.
 Wanderroute Samstag: Wildhaus 1090m - Gamplüt 1330m - an der Schafbergwand vorbei - Mutschen 2121m mit wunderbarer Aussicht auf das Rheintal, die Liechtensteiner- und Vorarlberger-Alpen - Zwinglipass Hütte 2011m, ca. 5 Std.
 Sonntag: Abstieg zum Fälensee 1446m - Bollenwees - Saxer Lücke 1649m - Stauberenchanzlen 1860m - Hoher Kasten 1795m, ca. 6 Std.
 Da wir noch das schmucke Städtchen Appenzell anschauen wollen, fahren wir knieschonend mit der Seilbahn nach Brülisau hinunter.
 Ausrüstung: das Übliche für eine Bergwanderung, also gutes Schuhwerk, Sonnen- und Regenschutz, Ersatzwäsche, ev. Stöcke etc.
 Unterkunft: Zwinglipass Hütte, eine Privathütte der Sekt. Toggenburg
 Verpflegung: In der Hütte haben wir HP, weitere Kleinigkeiten aus dem Rucksack, wobei wir strategisch verteilt an diversen Einkehrmöglichkeiten vorbeikommen.
 Reise: Basel ab 6.53 Uhr Gleis 5, Liestal ab 06:43 Uhr, Olten ab 7:15 Uhr. Billette ab Wohnort via Zürich-Pfäffikon SZ- Wattwil-Wildhaus und zurück ab Hoher Kasten - Brülisau - Appenzell - Herisau - Pfäffikon SZ wieder nach Hause. Kosten: Fr. 55.-- für Übernachten und HP inkl. Spesen. Reise zusätzlich.
 Anmeldung bis 8.Juli. Auskunft über Durchführung bei fragwürdiger Wetterlage. Freitag 11.Juli, 18:30 – 19:00Uhr, bei der
 Tourenleiterin: Inge Vonderschmitt Huggerberger, Hauptstrasse 2 4144 Arlesheim
 +Fax 061 701 50 21 Mail: inge@mailslot.ch

Juli **Tourenwoche Gran Paradiso** **WS/za**
14.-19. Karten 1:50'000 Gran Paradiso oder 1:25'000 IGC Blatt 101 und 102.
Mo.-Sa. Reise ins Val de Rhême Notre Dame, nach Thumel 1879m und Aufstieg zum Rifugio G.F. Benevolo 2285m, ca. 2 Std. Vorgesehene Besteigungen von Punta Galisia 3346m, Becca della Traversière 3337m und/oder Punta Calabre 3445m, je 6 - 7 Std.
 Am 17. Juli Abstieg und Fahrt ins Val Savaranche, nach Pont 1960m, Aufstieg zum Rif. Vittorio Emanuele 2732m, ca. 2.5 Std.. Vorgesehene Besteigungen von Gran Paradiso 4061m, 7-8 Std. und La Tresenta 3609m, ca. 5 Std.. Abstieg und Heimreise.
 Bergführer Walter Pfister, Wimmis. 8 Teilnehmer (ev. 12, mit zusätzlichem Führerassistenz). Kosten ca. Fr. 800.--.
 Schriftliche Anmeldung bis 20. Juni. Keine Tourenbesprechung, die angemeldeten Teilnehmer werden direkt informiert.
 Tourenleiter: Franz Schäfer, Rehhagstrasse 11, 4410 Liestal
 ☎ 061 921 16 06, mail: franz.schaefer@bluewin.ch

Juli **Dent de Vaulion** **L/wa**
16. LK: 251 / 1202 La Sarraz / Orbe
Mi. Prächtige Wanderung zwischen Vallorbe und dem Lac de Joux. Auf einsamen Jurahöhen ruht immer noch der Abglanz friedlichen Daseins seit Urzeiten. Frei von ewigem Schnee und hohen Bergen ist der Jura dem grossen Fremdenstrom entgangen und das ist gut so für uns.
 Route: Le Pont 1008m – Pétra Félix 1133m – Dent de Vaulion 1482m (wo ich auf Alpensicht hoffe) – Sur le Voué 1154m – Grandes Crêtes 865m – Vallorbe 807m. Marschzeit ca. 6 Std.
 Fahrt: wird noch abgeklärt und den Angemeldeten direkt mitgeteilt.
 Verpflegung aus dem Rucksack, Einkehrmöglichkeit ungewiss.
 Bei ungünstiger Witterung wird eine UHU-Wanderung angeboten.
 Anmeldung bis 14. Juli. Keine Tourenbesprechung.
 Tourenleiterin Dorli Scheidegger, Delsbergerallee 8, 4053 Basel
 ☎ 061 331 78 92

Juli **Wanderung Freiberge** **ÖV**
23. Treffpunkt: 9:45 Uhr Bahnhof Saignelégier. Liestal ab 7:57 Uhr, Basel ab
Mi. 8:08 Uhr, Laufen ab 8:44 Uhr, Delémont ab 9:03 Uhr, Glovelier, Saignelégier.
 Route: Saignelégier – Spiegelberg – Le Noirmont – Le Roselet – Et. de la Gruère – Saignelégier. Steigung 120m, Gefälle 1420m, Wanderzeit ca. 5,5 Std. (Kann bei Bedarf unterwegs abgekürzt werden).
 Verpflegung aus dem Rucksack
 Anmeldung bis Montag, 21. Juli mittags. Keine Tourenbesprechung.
 Tourenleiter: Hans Jenni, Reinacherstrasse 264, 4053 Basel
 ☎ 061 331 08 18

VORANZEIGE

Aug/Sept **Senioren I Wanderwoche im Appenzellerland**
30.-6.9. Standort: Appenzell.
Sa.-Sa. 6 leichte Wanderungen wie z B.: Auf die Hundwiler Höhi. Vom Kronberg nach Weissbad oder Appenzell. Von Wasserauen zum Seealpsee und auf die Ebenalp. Von der Ebenalp auf den Schäfler und Abstieg zum Seealpsee, Wasserauen oder weiter auf den Säntis. Vom Hohen Kasten zur Staubern, ins Rheintal mit der Seilbahn oder Abstieg zum Säntisersee und Brülisau. Von Gais auf den Gäbris.
Kosten: HP im EZ ca. Fr. 110.-- pro Tag + Bahnbillete
Anmeldung: Schriftlich bis 30. Mai. Keine Tourenbesprechung. Die angemeldeten Teilnehmer werden direkt informiert.
Tourenleiter: Urs Gruber, Zinnhagweg 25, 4144 Arlesheim
 ☎ + Fax 061 701 20 88 mail: ugruber@intergga.ch

Juni
6.
Fr. **Hock Restaurant Gitterli**

Juni
21.
Sa. **Engelberg – Trübsee**
Liestal ab 08:02 Uhr. Bergstation 1800 m. Wanderung mit Umweg zum Rest. Alpstübli Kaffeehalt 11:45 Uhr, Windegghütte 1699 m, Aelperseil, Hüsthütte zur Bergstation, Wanderzeit ca. 2 Std. Billette Liestal – Engelberg retour Halbtax Fr. 38.40, Bergbahn retour Halbtax Fr. 12.--, Verpflegung aus dem Rucksack. Liestal an 18:56 Uhr.
Anmeldung bis 20. Juni an die
Wanderleiterin: Irene Goldiger, Goldbrunnenstrasse 47, 4410 Liestal
☎ 061 901 21 11

Juli
4.
Fr. **Hock Restaurant Schlüssel Frenkendorf**
Abmarsch 18:00 Uhr, ab Bahnhof Liestal

Juli
13.
So. **Rund um den Wiesenberg**
Liestal ab 09:43, Sissach ab 09:57 Uhr, Läuelfingen an 10:10 Uhr.
Fahrt mit Bus nach Bad Ramsach, ca. 2-stündige Wanderung.
Picknick aus dem Rucksack.
Anmeldung (nur ins Geschäft Tel. 061 921 12 74) bis Freitag 11. Juli ca. 17:00 Uhr an die
Wanderleiterin: Irène Wichtermann

August
8.
Fr. **Hock Restaurant Gitterli**

August
16.
Sa. **Ocourt - St.Ursanne**
Liestal ab 09:58 Uhr, Ocourt an 11:49 Uhr.
Wanderung dem Doubs entlang, 2.5 – 3 Std. Verpflegung aus dem Rucksack. Rückfahrt: St.Ursanne Post ab 16:13 Uhr, St.Ursanne Station 16:31 Uhr, Liestal an 18:02 Uhr oder eine Stunde später.
Anmeldung bis 14. August an die
Wanderleiterin: Thirza Wiedmer, 4410 Liestal
☎ 061 901 53 00

JO-PROGRAMM Juni - August 2003

Spielregeln für JO-Touren

- Bitte meldet Euch so früh wie möglich an; Anmeldeschluss ist gemäss Ausschreibung.
- Notwendiges Material (Steigeisen, Pickel, Gständli etc.) kann beim jeweiligen Leiter ausgeliehen werden.
- Die Versicherung ist Sache der Teilnehmer.
- Bei Fragen wendet Euch an den JO-Chef Patrik Müller (Tel. 061 922 23 71).

**Mai/Juni
28./1.6.
Mi.-So.**

Boulderauffahrt à la Ticinese

Treffpunkt: bereits am Mittwoch um 18:00 Uhr beim Bahnhof Liestal, Rückkehr Sonntag ca. 20:00 Uhr, Reise mit einem Mietbus.

Wir setzen einen ersten Höhepunkt im Kletter-/Boulderjahr mit dem Besuch des besten Schweizer Boulderspots in herrlich „mediteranem“ Klima des Südens. Chironico und Cresciano sind angesagt und zwar bis die Finger nichts mehr halten können. Selbstverständlich werden wir uns noch einige technische Raffinessen zur Brust nehmen und am 1. Jahrestag seit der Schöpfung das „BOULDER UNSER“ zelebrieren!!! Übernachten werden wir im Zelt.

Ausrüstung: Kletterfinken, Magnesia, Pof, die dicke Matte! gestählte Bizeps, Regenschutz, Essgeschirr, Rucksack, Trekkingschuhe, Schlafsack, Mätteli, Zelt. Nacht- und Morgenessen sind gemeinsam, für den Rest ist jeder selbst besorgt. Kosten: Fr. 200.--.

Anmeldung und Besprechung am JO-Hock vom 7. Mai oder bis spätestens am 10. Mai direkt beim

Leiter: Severin Freyvogel, Talweg 4, 4203 Grellingen
☎ 061 741 11 68 mail: freyvogel@bluewin.ch

**Juni
4.
Mi.**

JO-Hock an Kletterwand Turnhalle Schauenburg

Wir treffen uns ab 19:30 Uhr an der Kletterwand der Turnhalle Schauenburg in Liestal, wo wir die aktuellen Anlässe besprechen werden. Anschliessend kann jeder und jede bis zum Eindunkeln an der Kletterwand trainieren.

**Juni
7.-9.
Sa.-Mo.**

Pfingstklettern im Wallis

ÖV

Treffpunkt: Samstag 7:50 Uhr Bhf. Liestal, Fahrt mit ÖV nach Blatten. Die Reise geht der Sonne entgegen Richtung Süden ins Wallis. Auf dem Programm stehen am Samstag und Sonntag Klettereien im kompakten, gletschergeschliffenen Granit des Fieschertales. Hier finden wir für alle eine Herausforderung, weit über 40 Ein- und Mehrseillängen-Routen stehen bereit. Nutze die Chance, um dich nach der langen Indoor-Saison

wieder an die etwas feineren Strukturen und die soooo rieeeeeesigen Hakenabstände zu gewöhnen.

Am Montag machen wir einen Abstecher in die Klettergärten von Blatten (Bitschji, Trämül, Rotchnubel...). Die Klettereien hier sind etwas steiler und anspruchsvoller. Das verlängerte Wochenende eignet sich für Anfänger und Fortgeschrittene.

Material: Gstältli, Kletterfinken, Helm und Zeltutensilien. Nacht- und Morgenessen gemeinsam, Lunch aus dem Rucksack. Kosten: Fr. 100.--.

Anmeldung und Besprechung am JO-Hock vom 4. Juni oder direkt beim

Leiter: Walti Flubacher, Marktgasse 12, 4460 Gelterkinden

☎ 061 981 63 56

<p>Juni 21./22. Sa./So.</p>	<p>Eiskurs Steingletscher</p> <p>Treffpunkt: wird am Juni-Hock bekannt gegeben.</p> <p>Auch dieses Jahr kommt die Hochtourensaison bestimmt und mit ihr der Eiskurs. Sicher ist einigen von Euch das gemütliche Wochenende, welches wir letzten Juni bei herrlich warmem und schönem Wetter auf dem Steingletscher mit Eisklettern, Flaschenzügen-Üben, Stufenschlagen, Abrutschen usw. verbrachten, in guter Erinnerung geblieben. Der diesjährige Eiskurs soll in ähnlichem Rahmen stattfinden und für alle, ob Anfänger oder Könner, die ideale Vorbereitung für die Hochtourensaison sein (sozusagen ein Muss!).</p> <p>Übernachtung im Zelt. Ausrüstung: Gstältli, VP-Karabiner, Steigeisen, Pickel, Handschuhe, Mütze, warme Kleidung, Schlafsack, Mätteli, Essgeschirr, Lunch für zwei Tage (Nacht- und Morgenessen werden organisiert) Kosten: Fr. 70.--.</p> <p>Anmeldung: am JO-Hock vom 4. Juni oder bis spätestens 10. Juni direkt bei der</p> <p>Leiterin: Susanne Bauer, Amselstrass 15, 4414 Füllinsdorf</p> <p>☎ 061 901 26 59</p>	<p>ÖV</p>
--	---	------------------

<p>Juni 28./29. Sa./So.</p>	<p>Bündelitagstour Engelhörner mit Sektion</p> <p>LK: 1230 Guttannen, 1210 Innertkirchen.</p> <p>Treffpunkt nach Absprache mit den Teilnehmern am JO-Hock.</p> <p>Ein Plaisierwochenende im 4. und 5. Schwierigkeitsgrad mitten in bestem Berner Kalk. Rosenlauistock, Simelistock, Kingspitz etc. lauten die Namen der dortigen Kletterberge. Wir wählen aus diesem „Menu“ die für uns passenden Ziele aus und vergnügen uns hoch über dem Nebel in der Sonne!</p> <p>Ausrüstung: komplettes Klettermaterial inkl. Helm und Abseilgeräte. Nacht- und Morgenessen sind gemeinsam, für den Rest ist jeder selbst besorgt. Kosten: 70.--.</p> <p>Anmeldung und Besprechung am JO-Hock vom 4. Juni oder direkt beim</p> <p>Leiter: Patrik Müller, Furlenstrasse 19, 4415 Lausen</p> <p>☎ 061/ 922 23 71</p>	<p>ÖV</p>
--	---	------------------

August 2.-9. Sa.-Sa.	Touren- und Ausbildungswoche Orny-Trient LK: 1345 Orsières. Das Gebiet rund um die SAC-Hütten Orny und Trient bietet eine Menge interessanter Touren in allen Schwierigkeitsgraden. Der Fels ist ein rötlicher Granit, der geradezu zum Klettern gemacht scheint. Zerfressen wie er ist, tauchen an ihm immer wieder unvorhergesehene Griff- und Trittkombinationen auf. Aber auch Hochtouren gibt es in diesem an den Mont Blanc grenzenden Gebiet genug. Es können also alle mitkommen. Ein detailliertes Programm geht an alle Angemeldeten. Kosten: 270.-- ohne Reise. Anmeldeschluss ist der JO-Hock vom 4. Juni, wo es auch weitere Informationen gibt. Leiter: noch offen, wird am Hock bekanntgegeben	ÖV
---	--	-----------

August
13.
Mi. **JO-Hock an der Kletterwand Turnhalle Schauenburg**
Wir treffen uns ab 19:30 Uhr an der Kletterwand bei der Turnhalle Schauenburg in Liestal. Nehmt also Gstältli, Finkli und Express mit. Nach der Besprechung der aktuellen Anlässe bleibt dann noch genügend Zeit, um zu trainieren.

August
16./17.
Sa./So. **Hochtour Gspaltenhorn** **ÖV**
LK 1248 Mürren, Leiter III: Koni Saner.
Treffpunkt ist Bahnhof Liestal um 11:00Uhr, wohin wir am Sonntag um 20:00 Uhr zurückkehren.
Das Gspaltenhorn ist ein lohnendes Ziel für eine Hochtour ohne grössere Schwierigkeiten. Auch Einsteiger sind willkommen sich vom Berner Oberländer Gebirge beeindruckt zu lassen.
Wir steigen von der Griesalp zur Gspaltenhornhütte auf, um am Sonntag über den NW-Grat unseren Gipfel zu erklettern. Ausrüsten solltest du dich für eine Hochtour mit Gstältli, Steigeisen und Pickel, dazu den Lunch für zwei Tage. Nacht- und Morgenessen werden organisiert.
Kosten: Fr.70.--.
Besprechung und späteste Anmeldung am JO-Hock vom 13. August oder direkt beim
Leiter: Philipp Züst, Guisanstrasse 19, 4411 Seltisberg
☎ 061/ 911 91 17

JO – DIENSTAGSKLETTERN 2003

Wir treffen uns jeweils um 17:45 Uhr (pünktlich!!) am Bahnhof Liestal oder direkt im Klettergebiet. Kontaktadresse bei Fragen oder Unklarheiten:

Walti Flubacher, Marktgasse 12, 4460 Gelterkinden, Tel.: 061 981 63 56

Mai	20.	Eptingen
	27.	Eptingen
Juni	3.	Falken
	10.	Schauenburg
	17.	Schauenburg
	24.	Tüfleten (mit Chips und Wurst!)

**Die Art und Weise spielerisch die Welt des Alpinismus zu entdecken!
Das Kinderbergsteigen (KiBe) der Sektion Baselland bietet
ein vielfältiges Programm
für alle 10- bis 14-jährigen Mädchen und Knaben!**

**Juni
15.
So.**

Klettersteig

Ein ganz besonderer Klettersteig erwartet euch oberhalb Silenen: Der Hexensteig. Mit Hilfe von Eisenstiften, Stahlleitern und schwankenden Brücken wollen wir uns in die Höhe schwingen. Auf dem Weg treffen wir eine gruselige Höhle an (was sie verbirgt, verrate ich euch noch nicht!), schwebende Bänkchen und tiefe Schluchten.

Leitung: Susanne Bauer, Füllinsdorf

Bergführer: Iwan Imfangen (Silenen)

Treffpunkt ist in Liestal am Bhf. um 6.45 Uhr

Rückkehr in Liestal am Bhf. um 19.00 Uhr

Ausrüstung: Gstättli, Helm, Wanderschuhe, dem Wetter angepasste Kleidung, Lunch.

Kosten: Fr. 40.--, max. 12 Teilnehmer!

Verbindliche Anmeldung bis spätestens 1. Juni an die

**Tourenleiterin: Susanne Bauer, Amselstrasse 15, 4414 Füllinsdorf
Tel. 061 901 26 59**

**Juni/Juli
29.-5.7.
So.-Sa.**

Sommerlager am Sustenpass

Bald sind die Sommerferien da. Dann fahren wir in das Kletter- und Hochtourenlager beim Sustenpass. Vom Hotel Steingletscher oberhalb Meiringen ziehen wir jeden Tag los, um zu klettern oder malträtiertieren den Gletscher mit unseren Steigeisen. Wenn wir keines von beiden machen, spielen, seilbähnlen oder baden wir im nahe gelegenen Steinsee (ein paar Grad kühler als das Mittelmeer ist es schon...). Für eine Super-Aussicht garantieren die vielen Schneeberge ringsherum. Alle angemeldeten Teilnehmende erhalten ein detailliertes Lagerprogramm und die Einladung zum Infoabend.

Die Versicherung ist Sache der Teilnehmenden!

Leitung: Daniel Graber, Reigoldswil

Bergführer: Andy Müller

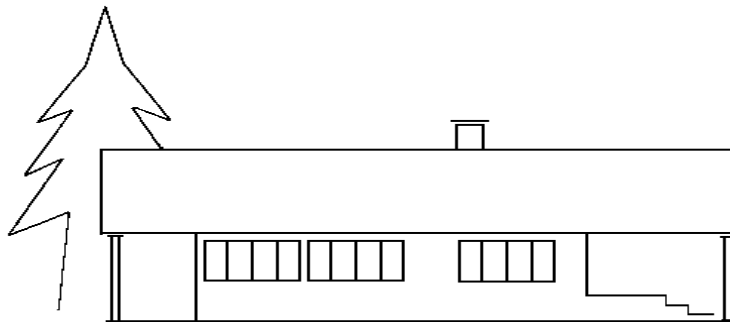
Kosten: Fr. 300.--, max. 12 Teilnehmer!

Verbindliche Anmeldung bis spätestens 24. Mai an den

**Tourenleiter: Daniel Graber, Rüschematten 10, 4418 Reigoldswil
Tel. 061 941 17 37**

AZB
4410 Liestal

Adressberichtigung melden:
Dieter Buchbauer
Hasenweg 18
4410 Liestal



BEWARTUNGSPLAN WALDWEIDHÜTTE

Datum			Hüttenwart			Datum			Hüttenwart		
24./25.	Mai	G.+T. Degen/ E.+ R. Fässler	19./20.	Juli	B.+ S. Furler	24./25.	Mai	G.+T. Degen/ E.+ R. Fässler	19./20.	Juli	B.+ S. Furler
31./1.6.	Mai	R.+ P. Hofer/ B. Zürcher	26./27.	Juli	V.+ J. Hegi	31./1.6.	Mai	R.+ P. Hofer/ B. Zürcher	26./27.	Juli	V.+ J. Hegi
8.-10.	Juni	W.+ J.Stocker / B: Zürcher	2./3.	August	C.+ P. Jauslin	8.-10.	Juni	W.+ J.Stocker / B: Zürcher	2./3.	August	C.+ P. Jauslin
14./15.	Juni	G.+T. Degen / E.+R. Fässler	9./10.	August	P.+ H. Frischknecht	14./15.	Juni	G.+T. Degen / E.+R. Fässler	9./10.	August	P.+ H. Frischknecht
21./22.	Juni	U.+ K. Saner	16./17.	August	R.+ R. Zweifel	21./22.	Juni	U.+ K. Saner	16./17.	August	R.+ R. Zweifel
28./29.	Juni	A.+ B. Berger	23./24.	August	P.+ H. Frischknecht	28./29.	Juni	A.+ B. Berger	23./24.	August	P.+ H. Frischknecht
5./6.	Juli	G.+T. Degen / E.+R. Fässler	30./31.	August	R.+ P. Hofer / B. Zürcher	5./6.	Juli	G.+T. Degen / E.+R. Fässler	30./31.	August	R.+ P. Hofer / B. Zürcher
12./13.	Juli	M.+ HR. Windisch	6./7.	Sept.	W.+ J.Stocker / B: Zürcher	12./13.	Juli	M.+ HR. Windisch	6./7.	Sept.	W.+ J.Stocker / B: Zürcher

Öffnungszeiten

Die Waldweidhütte ist an Wochenenden bewartet vom

Samstag, ab 14.00 Uhr bis Sonntag, 16.00 Uhr

Reservationen für Gruppen sind an den Hüttenchef zu richten:

Hans Frischknecht, Moosmattstr. 3, 4416 Bubendorf

Tel. 061 931 29 48, Fax 061 933 90 88, E-Mail: friwahl@swissonline.ch

 **Hütteninfos: siehe unter www.sac-baselland.ch**